

建築用仕上塗材(下地調整塗材含む)分析用試料の採取写真

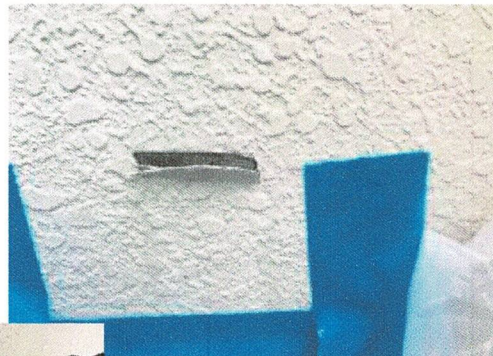
採取

※採取箇所をビニール袋で囲んで養生し、
採取した塗材をそのままビニール袋内に封入。



湿潤化

※塗材によってはトップコートが水を弾く。
スクレーパーを入れて剥離した部位は
湿潤されていないため、
必要に応じ、適時湿潤を追加する。



採取痕の固化

※固化材噴霧や接着剤塗布を行う。
塗材と類似した色のスプレーを塗布し、
簡易補修を兼ねることも一般的。



採取道具の例

養生シート
採取用ビニール袋
スクレーパー
ハンマー
湿潤用無じん水



簡易補修用カラスプレー
飛散防止用スプレー接着剤
飛散防止用固化材



※複層材の採取痕の凹みが気になる場合には、ノンブリードのシール材等による簡易補修が有効である。